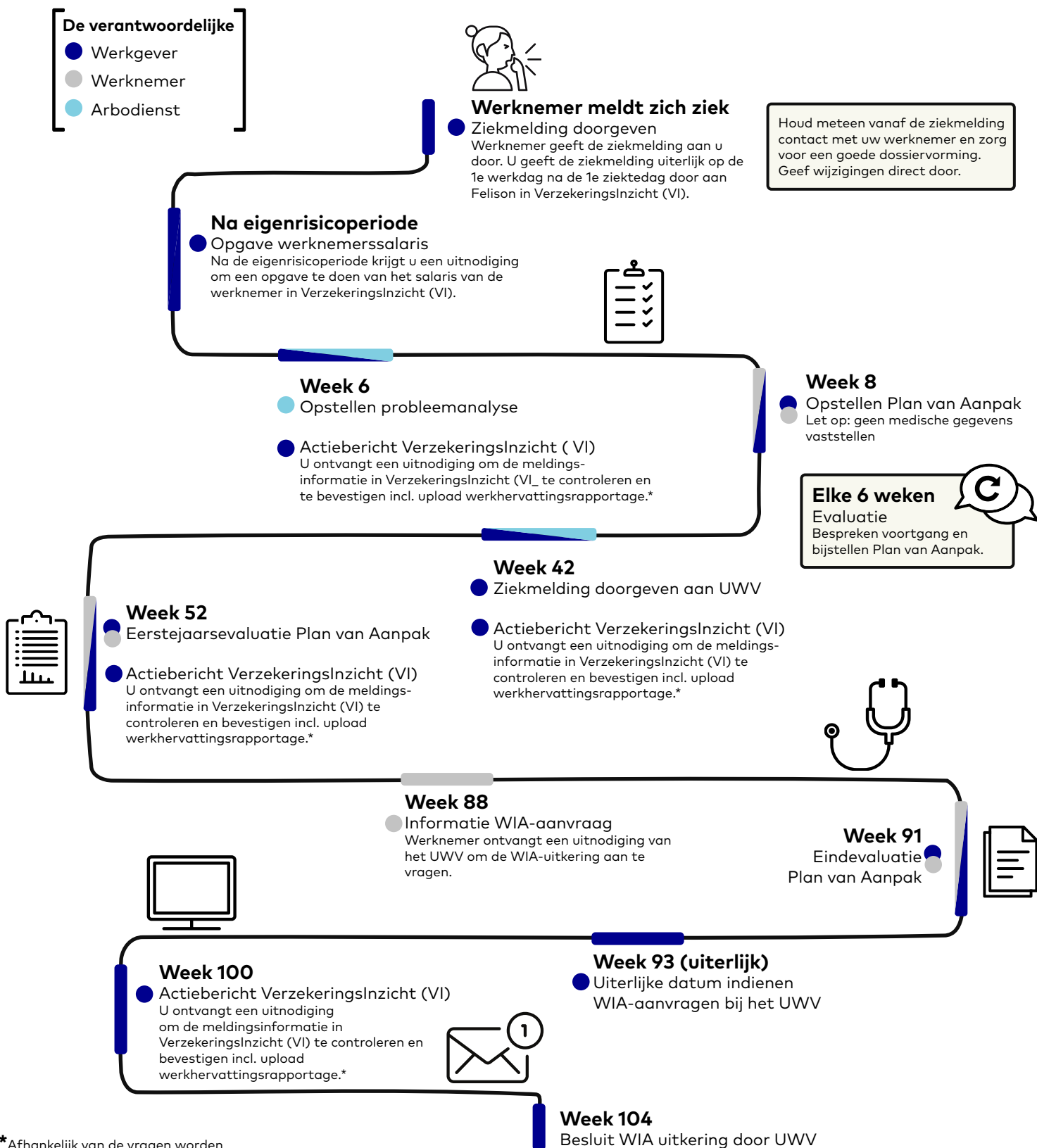


Een zieke werknemer

Wat zijn de belangrijkste stappen bij de eerste twee ziektejaren?



Een zieke werknemer

Waar moet u rekening mee houden?

Achtergrond

U bent als werkgever verplicht om het loon van uw zieke werknemers door te betalen, gedurende maximaal 2 jaar.

Daarnaast bent u samen met uw werknemer verantwoordelijk om samen te werken aan een spoedige werkhervatting. Daarbij kunt u zich laten adviseren door een arbodienst. Zo zorgt u er samen (u, uw werknemer en uw arbodienst) voor dat u tijdig de juiste re-integratiestappen zet op basis van de Wet verbetering Poortwachter.



Werkgever | U

- Zorg dat u een duidelijk verzuimbeleid heeft waarin alle regels omtrent ziekte staan.
- Heeft u twijfels over de ziekte van uw werknemer, schakel dan de bedrijfsarts in. De bedrijfsarts kan mede met uw informatie tot een afgewogen advies over werkhervatting komen.
- Houd meteen vanaf de ziekmelding contact met uw werknemer. U blijft betrokken en stuurt eens een kaart of brengt een bos bloemen. Geef wijzigingen direct door in VerzekeringsInzicht.
- Zorg dat u alle momenten van de Wet Verbetering Poortwachter bewaakt en vastlegt in het verzuimdossier. Wanneer u dit niet op orde heeft, kunnen er sancties vanuit het UWV volgen. Deze stappen vindt u terug in het Plan van Aanpak.



Felison

- Wij berekenen de ziekingelduitkering en maken dit aan u over.
- Via VerzekeringsInzicht stellen wij aanvullende vragen over de re-integratie-activiteiten als de werknemer langer ziek blijft.
- U kunt contact opnemen met onze servicemedewerker als u vragen heeft over VerzekeringsInzicht.
- Onze verzuimcoaches staan u bij als u vragen heeft over de inhoudelijke invulling van het stappenplan.



Werknemer

- De werknemer is niet verplicht om in detail te treden over zijn ziekte, maar moet u informeren over de verwachte ziekteduur.
- De werknemer moet meewerken aan de re-integratieverplichtingen volgens de Wet Verbetering Poortwachter;
 - Hij is verplicht om bij een oproep naar de bedrijfsarts te gaan.
 - Hij moet gehoor geven aan de oproep om naar kantoor te komen voor een re-integratiegesprek.
- De werknemer hoeft niet verplicht continu thuis te blijven. Hij mag natuurlijk boodschappen doen of een stuk wandelen.
- Een werknemer mag niet zomaar met vakantie gaan. Bij een verlofaanvraag van de werknemer kan de bedrijfsarts advies geven en mede bepalen of een vakantie kan en mag. Vervolgens geeft u de verlofperiode door via VerzekeringsInzicht.



Arbodienst | Bedrijfsarts

- U bent verplicht om een bedrijfsarts of arbodienst in te schakelen bij de re-integratie.
- De arbodienst ondersteunt u bij ziekteverzuim en adviseert over de stappen die gezet moeten worden voor werkhervatting.
- De arbodienst of bedrijfsarts mag alleen noodzakelijke gegevens van de werknemer aan u doorgeven, voor bijvoorbeeld de loondoorbetaling, verzuimbegeleiding of re-integratie.

Hulp nodig?

Heeft u ondersteuning nodig in het proces? Schakel dan de hulp in van een specialist.

- Zet een arbeidsdeskundige in die naar de re-integratiemogelijkheden kijkt voor uw zieke werknemer.
- Vraag een deskundigenoordeel aan bij het UWV wanneer de re-integratie van uw werknemer vastloopt.
- Vraag juridisch advies aan bij Frontyr voor dossierbeoordeling of procedures. Contactgegevens vindt u in VerzekeringsInzicht.